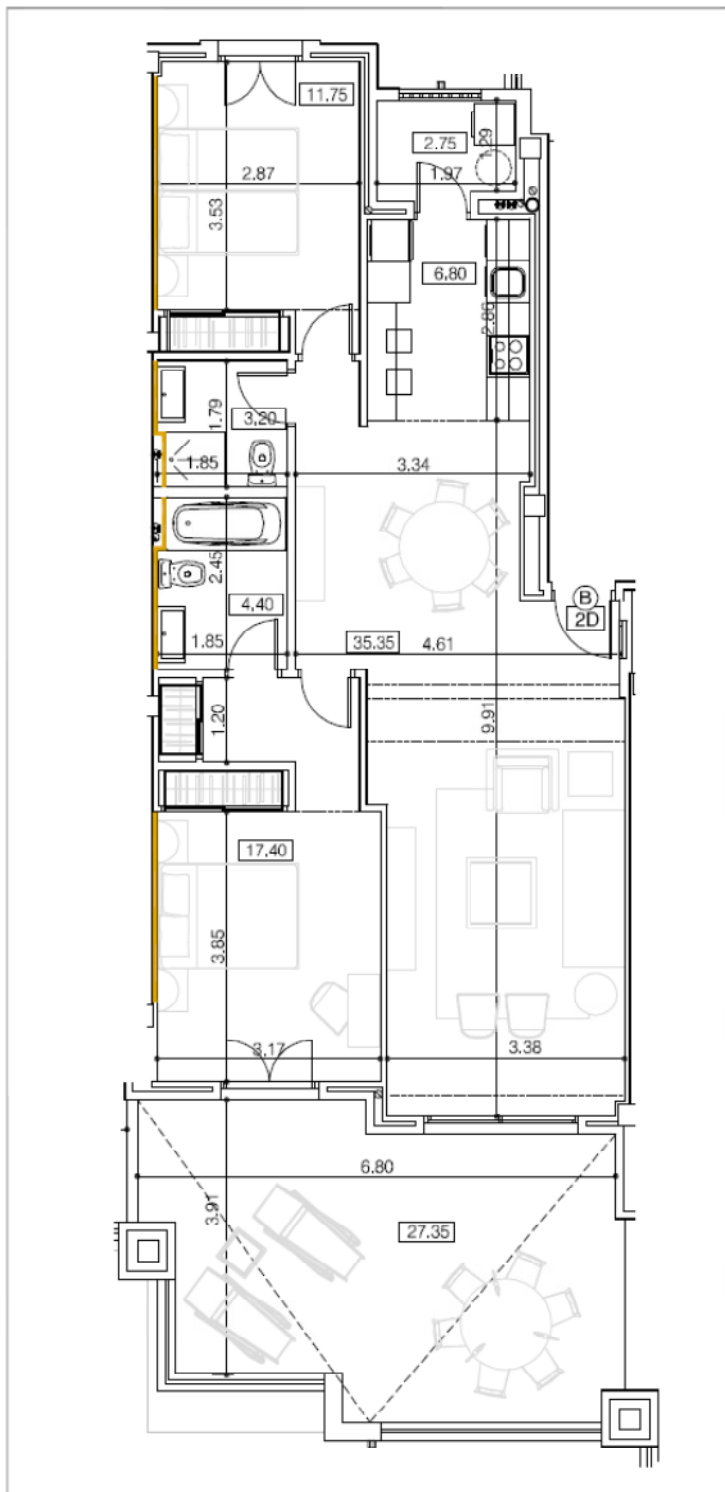




# B-5-4



Sup. Util Vivienda / Living Area	Decreto 218/05	89,92 m <sup>2</sup>
Sup. Construida Cerrada / Built Area		93,75 m <sup>2</sup>
Sup. Construida Terraza / Terrace Area		29,75 m <sup>2</sup>
Sup. Zonas comunes / Communal Area		16,47 m <sup>2</sup>
<b>Superficie Total Construida / Total Area</b>		<b>139,97 m<sup>2</sup></b>

## DESCRIPCION:

VIVIENDA EN PLANTA SEGUNDA FORMADA POR COCINA, SALÓN-COMEDOR, LAVADERO, 2 DORMITORIOS, BAÑO, BAÑO 2 Y TERRAZA.

